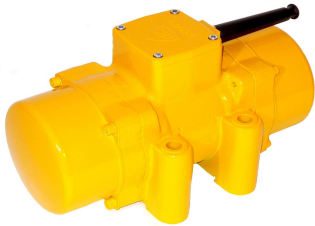


Serie R • Series R

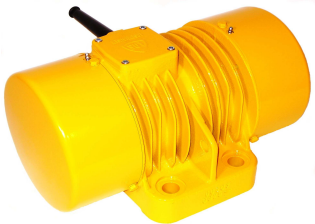


Die kompakte Bauart ermöglicht es große Zentrifugalkräfte bei minimalem Platzbedarf zur Verfügung zu stellen. Dies ist oft beim Einsatz in Maschinen erforderlich. Einsatzgebiete sind z.B.: Auflastrüttlung von Steinformmaschinen; Rütteltische; Batterieschalungen.

4-polig, 1500 U/min, 400 V, 50 Hz • 4-pole 1500 rpm, 400 V, 50 Hz

| Typ / Type | Zentrifugalkraft / Centrifugal force | | Arbeitsm. / working moment kg cm | Leistung / Power W | Nennstrom bei 50 Hz / Current at 50 Hz | | Abmessungen / Dimensions | | | | | | | | | | Abb. / Fig. | Gewicht / Weight kg | |
|------------|--------------------------------------|------|-------------------------------------|-----------------------|--|-----------|--------------------------|-----|----|-----|-----|-----|-----|-----|-----|-----|-------------|------------------------|------|
| | N | kp | | | 230V A | 400V A | a | b | c | d | e | h | l | m | n | o | | | r |
| | | | | | | | mm | | | | | | | | | | | | |
| RV 30 | 3750 | 375 | 30,00 | 450 | 1,43 | 0,83 | 100 | 180 | 18 | 140 | 350 | 138 | 40 | 215 | 70 | - | - | B | 19,0 |
| RV 50 | 5000 | 500 | 39,80 | 860 | 2,94 | 1,70 | 100 | 180 | 17 | 140 | 384 | 207 | 112 | 220 | 83 | 127 | 100 | B | 32,0 |
| RV 75 | 7500 | 750 | 56,61 | 860 | 2,94 | 1,70 | 100 | 180 | 17 | 140 | 480 | 207 | 112 | 220 | 83 | 175 | 100 | B | 34,5 |
| RV 95 | 9500 | 950 | 75,60 | 860 | 2,94 | 1,70 | 100 | 200 | 17 | 140 | 480 | 207 | 72 | 240 | 83 | 175 | 100 | B | 37,0 |
| RV 140 | 14500 | 1450 | 115,00 | 950 | 3,10 | 1,80 | 120 | 250 | 22 | 170 | 430 | 240 | 55 | 300 | 110 | - | - | B | 50,0 |

Serie V • Series V



Die sehr robuste Bauweise erlaubt extreme mechanische und elektrische (Wärme) Belastungen, wie sie z.B. bei Maschinen mit kurzen Zykluszeiten entstehen. Einsatzbereich sind z.B.: Tischrüttlung von Steinform- und Rohrmaschinen, etc.; Ausschlagroste; Rüttelbalken

4-polig, 1500 U/min, 400 V, 50 Hz • 4-pole 1500 rpm, 400 V, 50 Hz

| Typ / Type | Zentrifugalkraft / Centrifugal force | | Arbeitsm. / working moment kg cm | Leistung / Power W | Nennstrom bei 50 Hz / Current at 50 Hz | | Abmessungen / Dimensions | | | | | | | | | | Abb. / Fig. | Gewicht / Weight kg | |
|------------|--------------------------------------|------|-------------------------------------|-----------------------|--|-----------|--------------------------|-----|----|-----|-----|-----|----|-----|-----|-----|-------------|------------------------|-------|
| | N | kp | | | 230V A | 400V A | a | b | c | d | e | h | l | m | n | o | | | r |
| | | | | | | | mm | | | | | | | | | | | | |
| VV 170 | 17000 | 1700 | 135,13 | 1800 | 6,40 | 3,70 | 120 | 246 | 27 | 198 | 433 | 245 | 50 | 300 | 117 | 212 | 100 | C | 80,0 |
| VV 210 | 21000 | 2100 | 167,00 | 1800 | 6,40 | 3,70 | 120 | 246 | 27 | 198 | 477 | 245 | 50 | 300 | 117 | 234 | 100 | C | 83,0 |
| VV 250 | 25000 | 2500 | 198,75 | 2600 | 9,30 | 5,40 | 130 | 300 | 26 | 185 | 488 | 278 | 65 | 350 | 140 | 281 | 100 | C | 105,0 |
| VV 320 | 32000 | 3200 | 254,00 | 2600 | 9,30 | 5,40 | 130 | 300 | 26 | 185 | 552 | 278 | 65 | 350 | 140 | 313 | 100 | C | 111,0 |

Serie A Pendelrüttler • Series A Pendulum Vibrators



Durch elastische Pendelgelenke am Fuß dieser Rüttlerserie wird anstatt einer kreisförmig umlaufenden Kraft eine elliptische, nahezu lineare Kraft abgegeben. Bei einigen Anwendungen können hierdurch anstatt zwei normaler Rüttler nur ein Rüttler dieser Serie eingesetzt werden. Einsatzbereiche sind z.B.: Sieb- und Förderrinnen, Behälterrüttlung, Schüttelstationen.

4-polig, 1500 U/min, 400 V, 50 Hz • 4-pole 1500 rpm, 400 V, 50 Hz

| Typ / Type | Zentrifugalkraft / Centrifugal force | | Arbeitsm. / working moment kg cm | Leistung / Power W | Nennstrom bei 50 Hz / Current at 50 Hz | | Abmessungen / Dimensions | | | | | | | | | | Abb. / Fig. | Gewicht / Weight kg | |
|-------------|--------------------------------------|------|-------------------------------------|-----------------------|--|-----------|--------------------------|-----|----|-----|-----|-----|-----|-----|-----|----|-------------|------------------------|-------|
| | N | kp | | | 230V A | 400V A | a | b | c | d | e | f | g | h | i | l | | | m |
| | | | | | | | mm | | | | | | | | | | | | |
| A 400 n 14 | 4000 | 400 | 31,79 | 395 | 1,30 | 0,75 | 110 | 110 | 18 | 150 | 356 | 88 | 116 | 277 | 240 | 36 | 150 | D | 42,0 |
| A 1000 n14 | 10000 | 1000 | 79,49 | 1800 | 6,40 | 3,70 | 160 | 160 | 27 | 210 | 426 | 108 | 143 | 358 | 285 | 45 | 216 | D | 94,0 |
| A 1800 n 14 | 18000 | 1800 | 143,1 | 885 | 2,90 | 1,70 | 160 | 160 | 27 | 210 | 457 | 130 | 159 | 420 | 330 | 45 | 216 | D | 125,0 |
| A 3400 n14 | 34000 | 3400 | 270,0 | 1200 | | 3,20 | 160 | 160 | 27 | 216 | 457 | 130 | 159 | 420 | 330 | 45 | 216 | D | 130,0 |
| A 3900 n 14 | 39000 | 3900 | 310,0 | 1200 | | 3,20 | 160 | 160 | 27 | 216 | 508 | 130 | 159 | 420 | 330 | 45 | 216 | D | 140,0 |