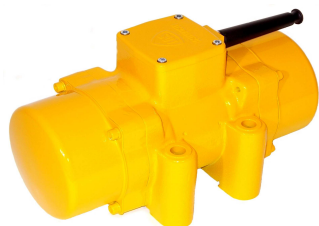


Serie R • Series R



Die kompakte Bauart ermöglicht es große Zentrifugalkräfte bei minimalem Platzbedarf zur Verfügung zu stellen. Dies ist oft beim Einsatz in Maschinen erforderlich. Einsatzgebiete sind z.B.: Auflastrüttlung von Steinformmaschinen; Rütteltische; Batterieschalungen.

2-polig, 3000 U/min, 400 V, 50 Hz • 2-pole 3000 rpm, 400 V, 50 Hz

Typ / Type	Zentrifugalkraft / Centrifugal force		Arbeitsm. / working moment kg cm	Leistung / Power W	Nennstrom bei 50 Hz / Current at 50 Hz		Abmessungen / Dimensions										Abb. / Fig.	Gewicht / Weight kg			
	N	kp			230V A	400V A	a	b	c	d	e	h	l	m	n	o			r		
							mm														
RZ 5	500	50	1,00	95	0,30	0,17	65	85	9,5	85	170	110	25	120	70	-	-	A	3,6		
							60	100	9,5												
							65	140	13												
RZ 15	1760	176	3,70	160	0,50	0,29	115	135	11	157	215	128	25	162	80	-	-	A	6,0		
							135	115	11												
							124	110	11												
RZ 30	2860	286	6,00	160	0,50	0,29	65	140	13									A	6,7		
							90	125	13	135	250	128	25	162	80	-	-				
							115	135	11												
RZ 65	6500	650	12,95	540	1,90	1,10	90	154	13	122	285	176	50	186	66	95	100	B	19,0		
RZ 65 S	6500	650	12,95	540	1,90	1,10	60	125	13	84	285	176	105	142	66	95	100	B	19,0		
RZ 120	12000	1200	23,90	960	3,20	1,85	100	180	17	140	372	207	112	220	83	125	100	B	30,0		
RZ 165 S	16500	1650	32,84	960	3,20	1,85	100	180	17	140	372	207	112	220	83	125	100	B	30,0		
RZ 165	16500	1650	32,84	960	3,20	1,85	100	200	17	140	372	207	72	240	83	125	100	B	31,5		

Serie V • Series V

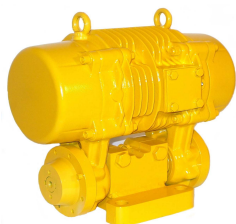


Die sehr robuste Bauweise erlaubt extreme mechanische und elektrische (Wärme) Belastungen, wie sie z.B. bei Maschinen mit kurzen Zykluszeiten entstehen. Einsatzbereich sind z.B.: Tischrüttlung von Steinform- und Rohrmaschinen, etc.; Ausschlagroste; Rüttelbalken

2-polig, 3000 U/min, 400 V, 50 Hz • 2-pole 3000 rpm, 400 V, 50 Hz

Typ / Type	Zentrifugalkraft / Centrifugal force		Arbeitsm. / working moment kg cm	Leistung / Power W	Nennstrom bei 50 Hz / Current at 50 Hz		Abmessungen / Dimensions										Abb. / Fig.	Gewicht / Weight kg	
	N	kp			230V A	400V A	a	b	c	d	e	h	l	m	n	o			r
							mm												
VZ 170	17000	1700	33,78	1800	5,90	3,40	120	246	27	198	433	245	50	300	117	212	100	C	70,0
VZ 200	20000	2000	40,00	1800	5,90	3,40	120	246	27	198	433	245	50	300	117	212	100	C	71,5
VZ 250	25000	2500	50,00	2500	7,50	4,30	130	300	26	185	428	278	65	350	140	251	100	C	90,0
VZ 300	30000	3000	60,00	2500	7,50	4,30	130	300	26	185	428	278	65	350	140	251	100	C	92,0
VZ 350	35000	3500	70,00	3000	9,00	5,20	130	300	26	185	428	278	65	350	140	251	100	C	94,0
VZ 400	40000	4000	80,00	3000	9,00	5,20	130	300	26	185	428	278	65	350	140	251	100	C	96,0

Serie A Pendelrüttler • Series A Pendulum Vibrators



Durch elastische Pendelgelenke am Fuß dieser Rüttlerserie wird anstatt einer kreisförmig umlaufenden Kraft eine elliptische, nahezu lineare Kraft abgegeben. Bei einigen Anwendungen können hierdurch anstatt zwei normaler Rüttler nur ein Rüttler dieser Serie eingesetzt werden. Einsatzbereiche sind z.B.: Sieb- und Förderrinnen, Behälterrüttlung, Schüttelstationen.

2-polig, 3000 U/min, 400 V, 50 Hz • 2-pole 3000 rpm, 400 V, 50 Hz

Typ / Type	Zentrifugalkraft / Centrifugal force		Arbeitsm. / working moment kg cm	Leistung / Power W	Nennstrom bei 50 Hz / Current at 50 Hz		Abmessungen / Dimensions											Abb. / Fig.	Gewicht / Weight kg
	N	kp			230V A	400V A	a	b	c	d	e mm	f	g	h	i	l	m		
A 80/200	2000	200	3,97	120	0,40	0,23	80	80	11,5	108	196	60	94	180	170	17	108	D	12,0
A 200/600	6000	600	11,92	310	0,98	0,57	110	110	18	146	234	76	110	238	210	24	150	D	24,0
A 400/1000	10000	1000	19,87	520	1,70	1,00	110	110	18	150	294	88	116	277	240	36	150	D	37,0
A 700/1700	17000	1700	33,78	1800	5,90	3,40	160	160	27	210	426	108	143	358	285	45	216	D	76,0
A 1000/2500	25000	2500	50,00	1350	4,00	2,30	160	160	27	210	392	130	159	420	330	45	216	D	110,0